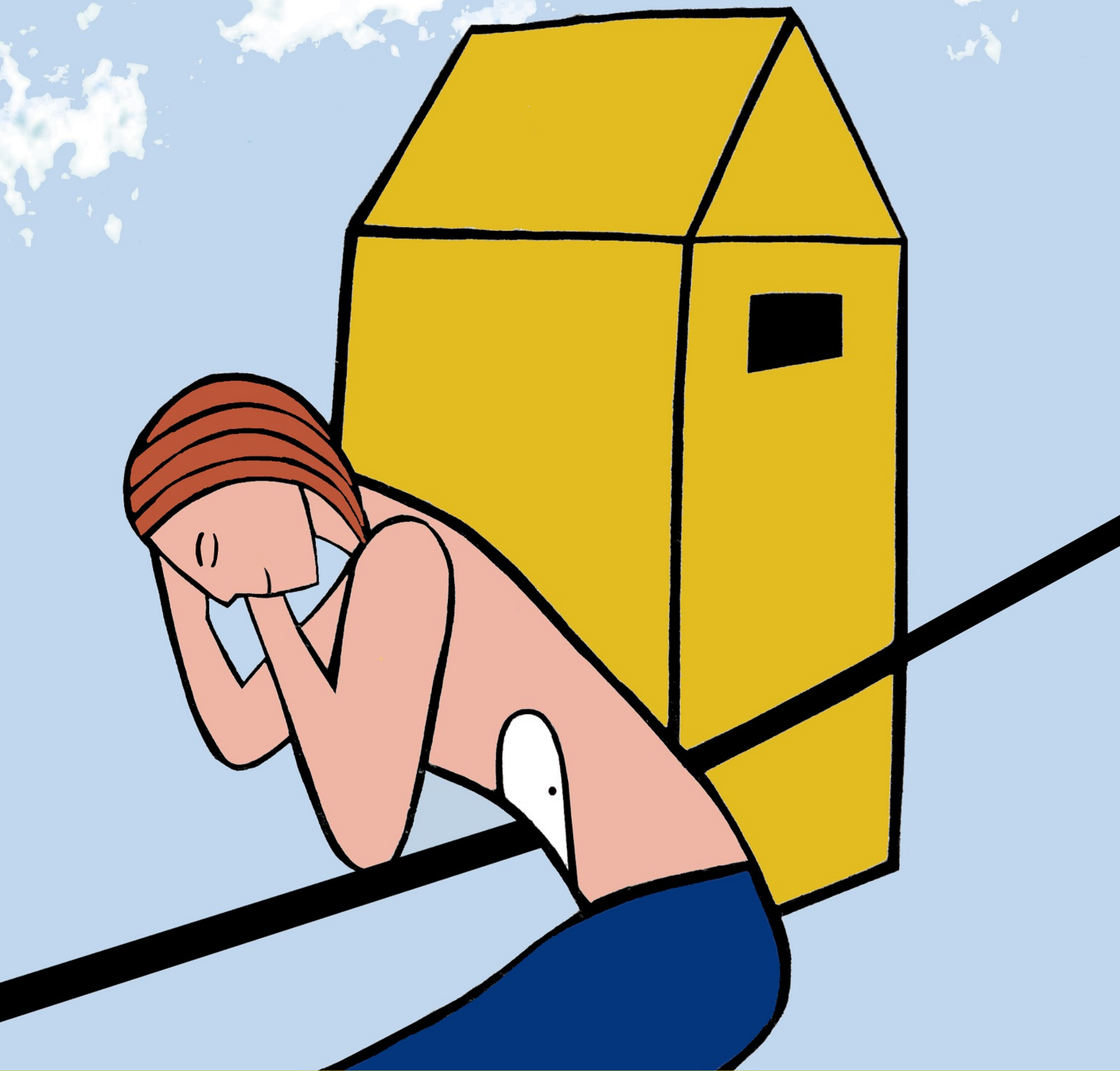


La Compagnie Traverse présente

FRONTIÈRES

voyage en peau étrangère



Texte, illustrations et interprétation : **Maëlle Guérault**
Création musique, musique live et interprétation : **Nicolas Roche**
Mise en scène : **Lila Berthier**

Frontières

voyage en peau étrangère

Texte, illustrations et interprétation : **Maëlle Guérault**
Création musique, musique live et interprétation : **Nicolas Roche**
Mise en scène : **Lila Berthier**

Voix enregistrées : **Esther Walger et Guillaume Groulard**
Aide à l'écriture : **Julien Bourdais**

Durée : **50 mn**
Public : **Tout public (à partir de 7 ans)**

Contact :
compagnietraverse@gmail.com
www.compagnietraverse.org
Maëlle Guérault au 06 50 64 28 83

compagnie TRAVERSE

La bande annonce
<https://youtu.be/Glll3we7Kmc>

Création soutenue par :

Collectif Sud Cévennes (Les Elvis platinés, Théâtre Albarède, Filature du Mazel, Radio Escapades, les Compagnies Amarante, Kifélidé, Chrysalides, Bouge tranquille)

Département du Gard, par le financement d'une Résidence d'artistes au Collège du Vigan, d'avril à juin 2021 et une aide à la diffusion

Résidences de création :

Médiathèque Alphonse Daudet d'Alès (30) /
Médiathèque de Langeac (43) / **Lampisterie** (63) / **Collège André Chamson du Vigan** et **Ville du Vigan**



Note d'intention

Le thème des frontières est plus que jamais actuel, à l'heure où les migrations de populations s'accroissent. Ces dernières s'intensifieront vraisemblablement dans le futur, avec les changements climatiques attendus et représenteront un véritable challenge pour l'humanité. Au cœur de ce défi, les frontières.

Mais lorsque nous parlons de frontières, de quoi parlons-nous ?
Géographiques, abstraites, intimes, culturelles, politiques ?
Nous pensons immédiatement à celles qui séparent les pays mais qu'en est-il des portes, des clôtures, des portails, des haies ?
Pourquoi existent-elles ? Que représentent-elles ? Avons-nous besoin d'elles ? Et si oui, pourquoi semblent-elles plus nécessaires à certains qu'à d'autres ?

La Compagnie Traverse a choisi d'explorer ces questions, à travers une écriture et une création originale, dans le but de participer à mieux comprendre les enjeux liés aux frontières.



Le personnage principal, une jeune femme nommée Annie, grandit dans une communauté protégée, non ouverte aux étrangers. Ce contexte a été choisi pour interroger l'importance de l'environnement éducatif et culturel dans notre rapport aux autres et donc aux frontières.

L'écriture s'est appuyée sur de multiples exemples dont l'Histoire ne manque pas. Mur de Berlin, frontière entre le Canada et les États-Unis, rôle du diplomate finlandais Tapani Brotherus qui a sauvé de nombreux dissidents politiques, après le coup d'Etat de Pinochet au Chili.

Nous nous sommes particulièrement intéressés à la situation de villages coupés en deux, après des décisions politiques prises dans des bureaux loin des populations. L'idée étant de montrer que la question des frontières concerne tout le monde et que chacun peut se retrouver dans sa vie migrant et accueillant.

“ SUR LE BITUME, UNE LIGNE NOIRE EST TRACÉE.
JE N'ARRIVE PAS À EN DÉTACHER MON REGARD.
LA LIGNE NOIRE SE POURSUIT JUSQU'À L'ENTRÉE DE MA MAISON.
JE MARCHE JUSQU'À MA PORTE ET L'OUVRE AVEC APPRÉHENSION.
LA LIGNE NOIRE S'ÉTALE DE TOUT SON LONG SUR MON CARRELAGE BLANC.

”

La forme

Le spectacle croise plusieurs disciplines artistiques : arts plastiques avec des illustrations en papier découpé, arts de la manipulation avec du théâtre de papier et une crankie box (boîte à manivelles), arts sonores avec une création originale enregistrée, de la musique live et un travail sur les bruitages, arts de l'écriture et du théâtre avec un texte lui aussi inédit.

L'histoire

Annie a grandi au Village blanc, un lieu fondé par ses grands-parents, avec ses règles et fermé aux étrangers. A sa majorité, elle quitte la communauté pour découvrir l'extérieur.

Installée dans une petite ville, la jeune femme est en quête de réponses. La société qu'elle découvre ne correspond pas au tableau dépeint par sa famille. Lui a-t-on menti ?

Mais un jour, le pays qu'elle habite se brouille avec le pays voisin. Une ligne noire est peinte le long de la frontière, jusqu'alors invisible. Elle passe au milieu du logement d'Annie, transformant sa maison en un lieu de passage de la frontière. La vie de la jeune femme va s'en trouver bouleversée.





La compagnie

Entre lumières, ombres et sons, la Compagnie Traverse aime jouer avec les unes et les autres pour créer des univers. Une aventure débutée en 2018, sous l'impulsion de Maëlle Guérout.

L'illustration, le papier découpé se mêlent aux mots et à la musique pour raconter des histoires.

Celles qui nous viennent...

Poétiques toujours et politiques parfois.

Selon les spectacles, nos histoires s'adressent aux plus petits dès 3 ans mais aussi aux plus grands.

Mise en scène : Lila Berthier

Lila Berthier crée la Compagnie Qui-Bout! en 2008. Elle défend un théâtre visuel et sonore, et invente, avec presque rien, des univers drôles et poétiques, dans lesquels la musique et la manipulation d'objets ont une place importante.

Elle fait profiter la Compagnie Traverse de son expérience en mettant en scène le spectacle Frontières.



Écriture, illustrations, interprétation : Maëlle Guérout

En 2018, Maëlle Guérout se lance dans la création d'illustrations en papier découpé qu'elle adapte au spectacle vivant, par l'utilisation du kamishibai (théâtre d'images japonais) et de la crankie box (théâtre panoramique à manivelles). Autodidacte, elle affine sa technique au gré des expérimentations de matières, de couleurs, de lumières.

Pour Frontières, elle écrit également le texte.

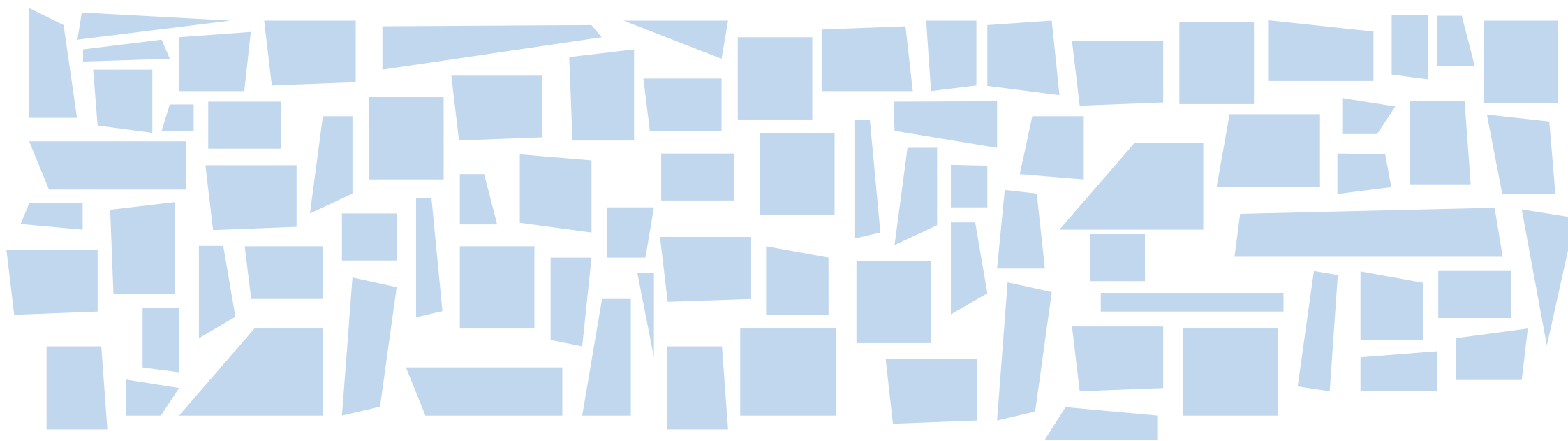


Création sonore, musique live, interprétation : Nicolas Roche

Après un parcours musical au contact des musiques traditionnelles du monde, Nicolas Roche s'oriente vers les musiques du domaine occitan.

À l'écoute des collectages, il lui tient à cœur de développer sur ses instruments l'expression personnelle de cette énergie de jeu. Il joue au sein de plusieurs formations de bal et pour des compagnies de conte.

Il accompagne en live ou imagine la bande sonore des spectacles de la Compagnie.



Conditions techniques

Espace scénique minimum :

ouverture 5m x profondeur 3m50

Impératif : noir salle

Autonomie technique : la compagnie dispose du matériel son et lumière pour une représentation en autonomie. Elle s'adapte également aux salles équipées.

Durée : 50 mn

Public : Tout public (à partir de 9 ans)

Jauge : jusqu'à 100 personnes

Conditions tarifaires

Une représentation : 900€

Deux représentations dans la même journée : 1300€

Frais de déplacement : une voiture, au départ de Saint-Félix-de-Pallières (30) et une voiture ou train au départ de Brioude (43)

Frais d'hébergement et restauration : 2 personnes

Représentations à venir et passées

La Cimade, Aurillac (Cantal) : 26 octobre 2023

Rencontres de l'éducation à l'environnement, FRENE, Presqu'île de Viam (Corrèze): 27 août 2023

et précédemment :

Théâtre L'Albarède, Ganges (34) / L'Astrolabe, Grand Figeac (46) / Printemps des poètes, Siaugues Sainte Marie (43)/

Festival des Solidarités, collectif d'associations, médiathèque Le Puy en Velay (43)/ Festival Migrant'scène, Cimade,

Médiathèque d'Alès (30)/ Cité scolaire André Chamson et médiathèque Le Vigan (30)/ Kfé Cirk, Saint-Austremoine (43)/

Médiathèque de Langeac (43)/ La Lampisterie, Brassac-les-Mines (43)/ Médiathèque de La Garde (83)/ Ligue de

l'enseignement du Var (83)

Contact

Mail : compagnietraverse@gmail.com

Site internet : www.compagnietraverse.org

Tél : Maëlle Guérout au 06 50 64 28 83

